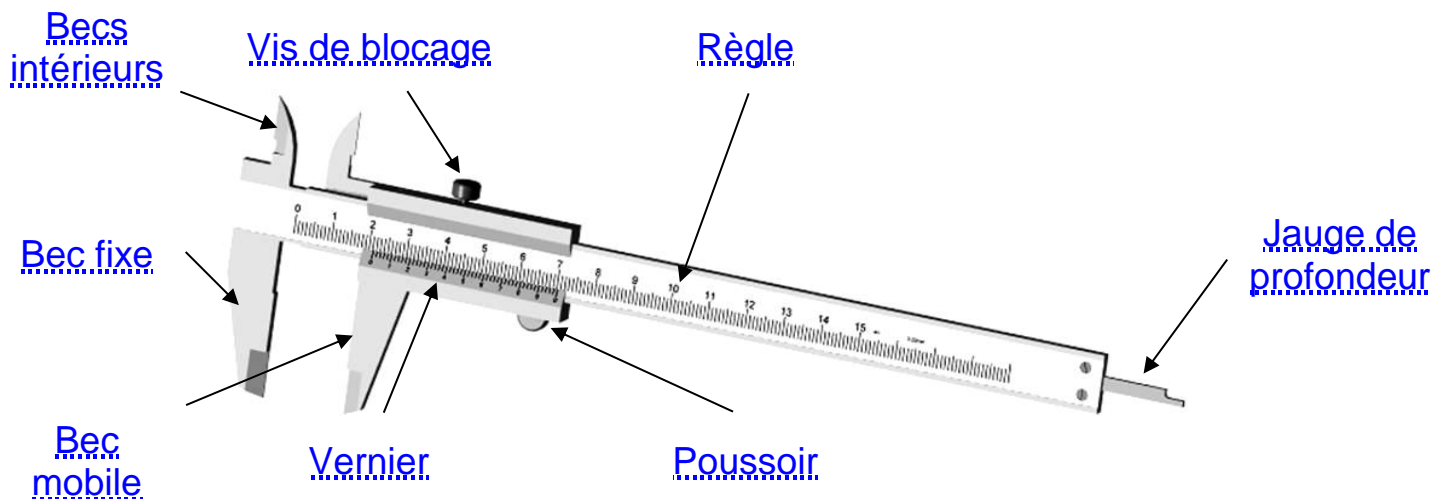


LE CALIBRE A COULISSE

Le calibre à coulisse est un appareil de mesure utilisé pour la mécanique de précision.

1. Composition

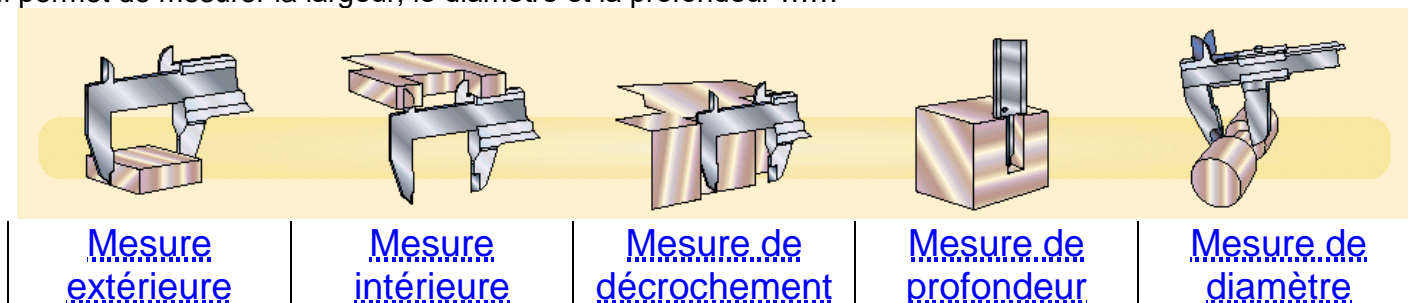


Le bec fixe est prolongé par une règle graduée en millimètres

Le bec mobile est muni d'un vernier. Le poussoir permet de les déplacer, la vis de blocage de les fixer

2. Fonction

Il permet de mesurer la largeur, le diamètre et la profondeur

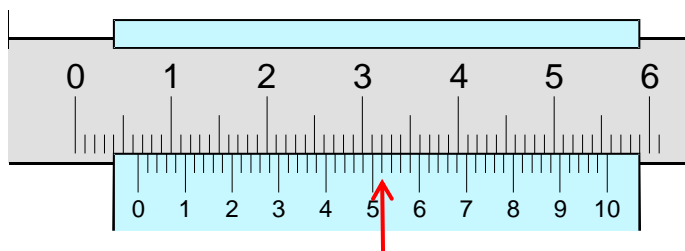


3. La lecture

La valeur de la cote est toujours en mm

Etape 1 :	<ul style="list-style-type: none"> ○ Lire le nombre de mm 'entier' entre le '0' de la règle et le '0' du vernier ○ Noter cette valeur (mm) et mettre la virgule
Etape 2 :	<ul style="list-style-type: none"> ○ Identifier sur le vernier la graduation en face d'une graduation de la règle ○ Noter la valeur de graduation du vernier <u>après la virgule</u>
Résultat :	<ul style="list-style-type: none"> ○ Additionner ces valeurs

Exemple :



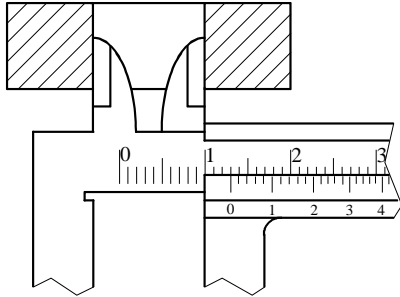
Graduation sur la règle avant le 0 du vernier : **6.**

Graduation 52 du vernier alignée : **...5**

résultat : **6.5**

4. Mesure d'une côte intérieure

Les pieds à coulisse à bords extérieurs fins mesurent des côtes intérieures inférieures à 10 mm. La lecture est directe et ne nécessite donc pas de corrections.



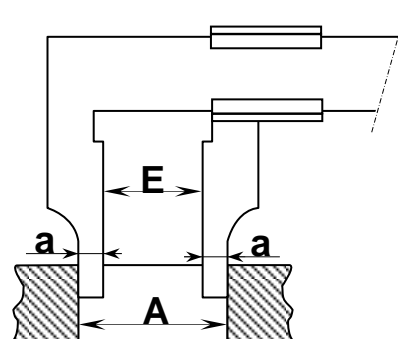
Sinon il faut procéder à un calcul

a = Epaisseur d'un bec

A = valeur recherchée

E = Valeur lue

$$A = a + E + a$$



5. Mesurer la profondeur

La mesure de la profondeur par la jauge du calibre à coulisse est parfaite

Le calibre à coulisse de profondeur ou jauge de profondeur permet de mesurer directement des profondeurs ou des hauteurs d'épaulement.



Calibre de profondeur

6. Consignes pour une bonne mesure :

- Vérifier l'absence de déformations du calibre à coulisse suite à un choc
- Vérifier la propreté
- Les deux bords en contact, vérifier que les 0 de la règle et du vernier sont alignés.
- Serrer modérément en vérifiant que les bords sont bien en appui.

- Mesurer la pièce sur la plus grande longueur
- Eviter donc de mesurer sur un bord de la pièce.

